

# Branninstruks Presterød ungdomsskole

## VARSELE – EVAKUERE – SLUKKE - RØMME

Gjør deg kjent med rømningsvei og oppmøtested.

Dersom brannalarmen går, eller du oppdager brann:

### VARSELE

Varsle brannvesenet: ring 110 eller trykk inn en manuell melder.  
Oppgi nøyaktig adresse, hvor det brenner og hvem som ringer.  
Hold linjen til du får annen beskjed.

### EVAKUERE

Forlat bygningen via trygg rømningsvei, hjelp andre ut i sikkerhet. La alle ting ligge igjen.  
Dersom korridor/trapp er full av røyk, returner til klasserommet og hold døren lukket. Hvis mulig åpne vinduet. Påkall oppmerksomhet og eventuell assistanse/evakuering fra brannvesenet.

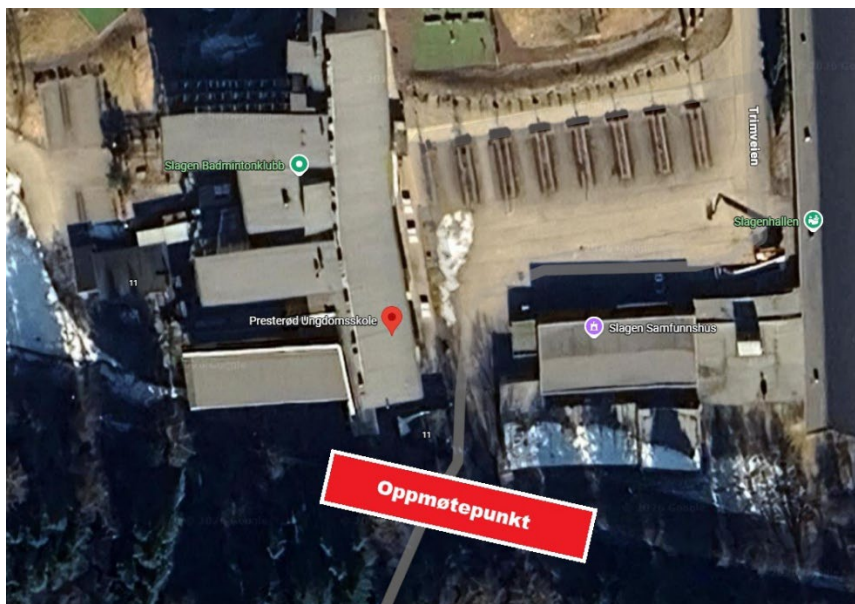
### SLOKKE

Lukk dører og vinduer  
Hvis brannen er liten, forsøk å slukke  
Ta ingen sjanser, røyken er svært giftig

### RØMME

Røm helt ut og møt på **gangveien mot skogen**  
Ansvarlig voksen for hvert lag teller over sine, og melder fra til skolevakt om alle er på plass.  
Gå aldri inn igjen i bygning før klarsignal er gitt av evakueringsleder.

### BILDE AV OPPMØTEPLASS HER



Du må selv avgjøre rekkefølgen på de fire punktene ut fra den aktuelle situasjon. Du må alltid sørge for å tilkalle hjelp.

Uansett hva du gjør først av VARSELE, REDDE, SLOKKE og RØMME, gjør du alltid noe riktig!

